

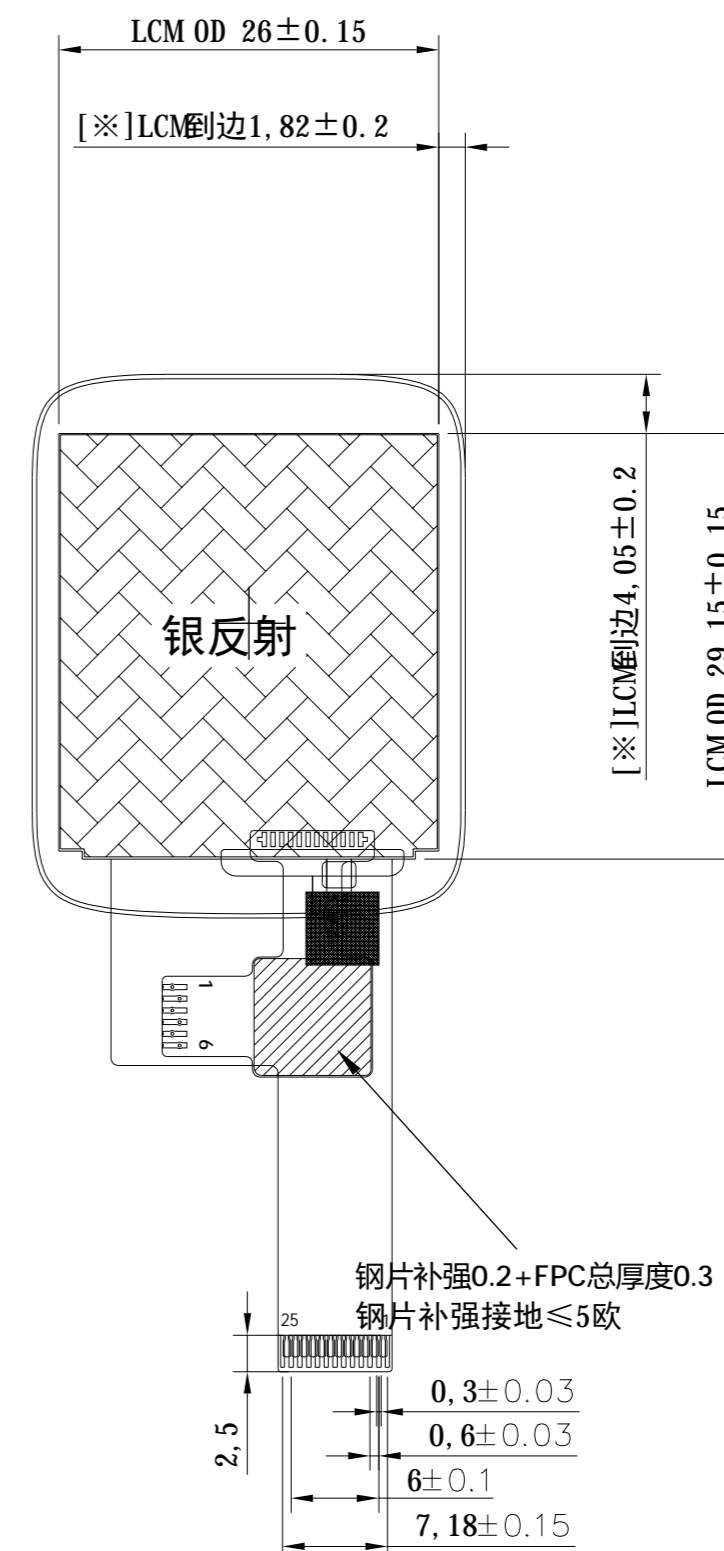
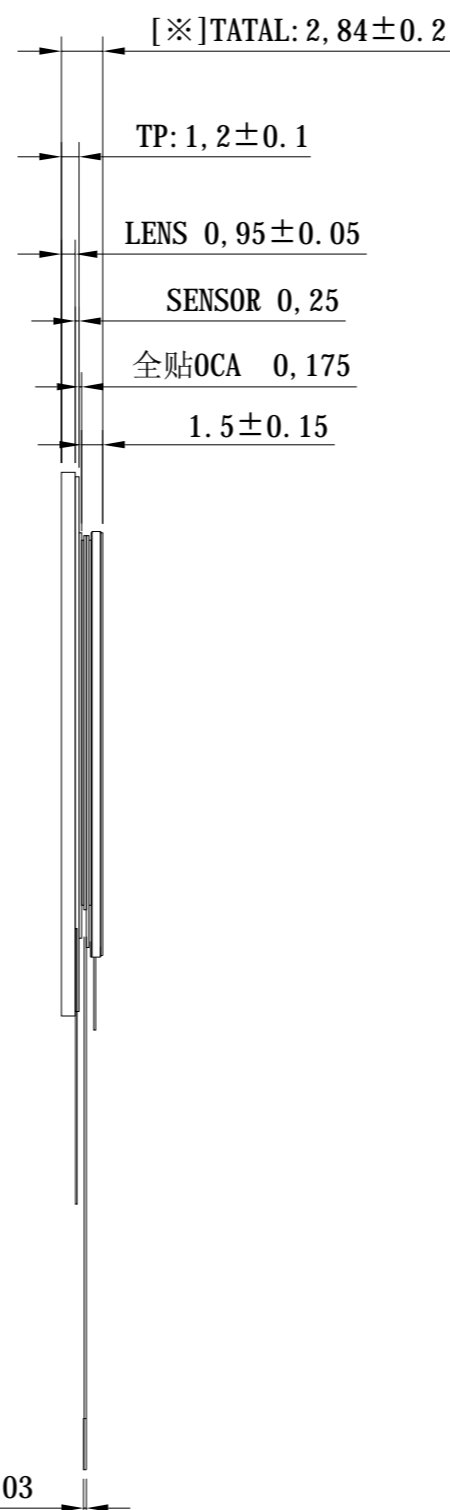
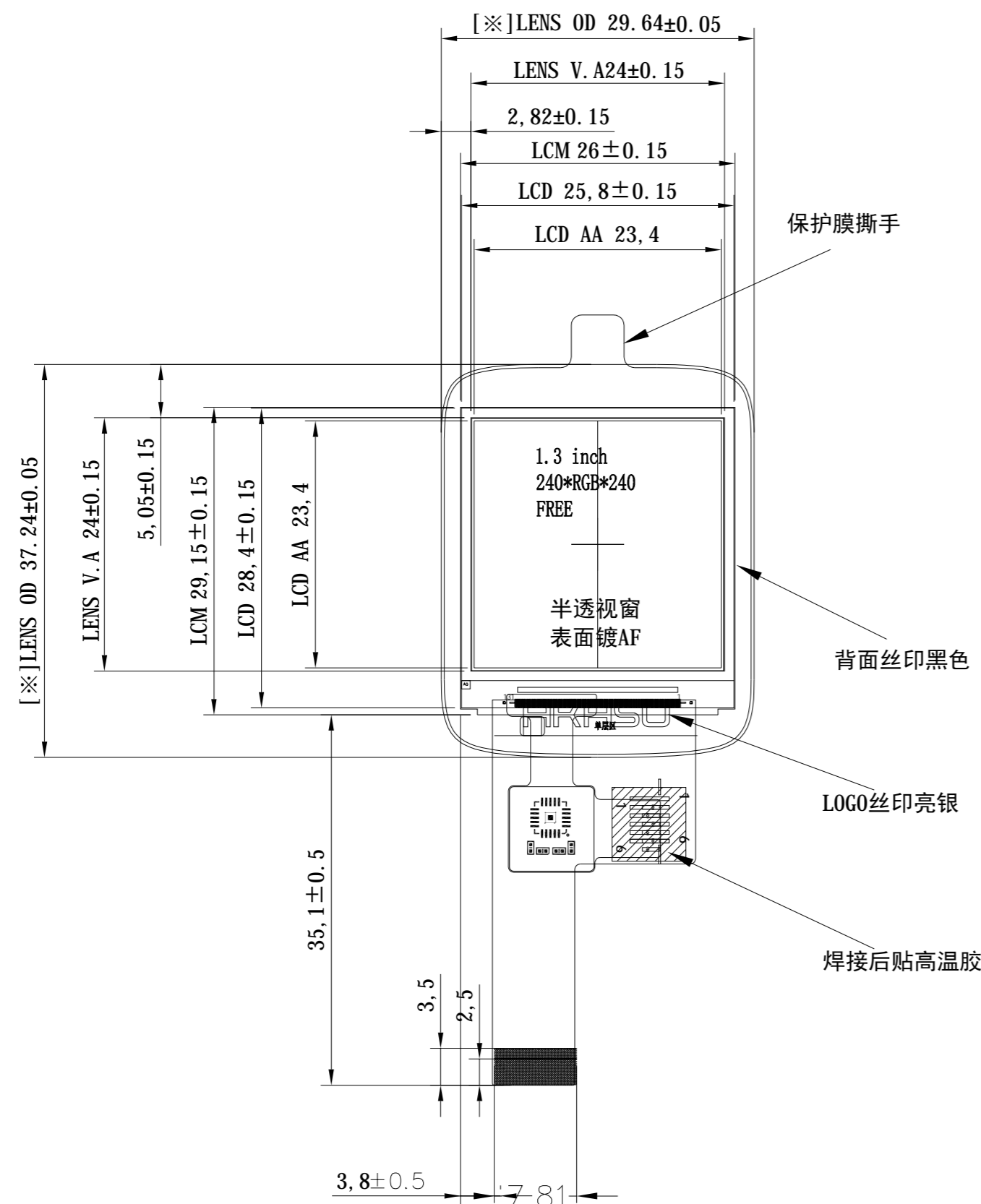
客户确认
(修改意见)

版本	修改日期	修改人	修改内容
V02			
V03			

正视图

侧视图

背视图



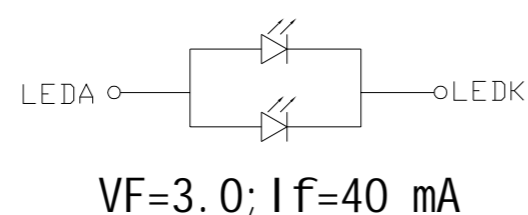
LCM PIN定义

NO.	SYMBD
01	VCC
02	GND
03	Reset
04	TE
05	CS
06	RS
07	WR
08	RD
09	D0
10	D1
11	D2
12	D3
13	D4
14	D5
15	D6
16	D7
17	GND
18	LEDA
19	LEDK
20	TP_GND
21	TP_SCL
22	TP_SDA
23	TP_RST
24	TP_INT
25	TPVCC

TP PIN定义

Pin#	Assignment
1	TP_GND
2	TP_SCL
3	TP_SDA
4	TP_RST
5	TP_INT
6	TP_VDD(2.8)

- 注明：
1. 结构：G+F
 2. IC型号：CST816D
 3. 玻璃材质：旭硝子
 4. 透过率：≥85%
 5. 工作温湿度范围：-20℃~60℃；
储存温湿度范围：-30℃~70℃；
 6. 表面硬度：≥7H(750gf) CS≥450, DOL≥8
钢球冲击：64g, 50cm中心点三次无破损
 7. LENS达因值≥32, 达因笔品牌Arcotest
 8. 未标注公差：±0.20, 贴合角度±1°
 9. 所有的材料符合ROHS标准
 10. [※]为重点尺寸：



LCD型号/类型/分辨率	BOE1.3/IPS/240*240
视角方向	ALL
偏光片	上磨0° / 下光90°
驱动IC	ST7789
LED颗数/连接方式/电流	2-LED/并联/40mA
背光底色要求	

HUA XIAN JING Display Limited

www.huaxianjing.com

DRAWN BY: (绘图):	TITLE: (产品编号):	TFT013HT062	VIEW: (投影方式):	
CHECKED BY: (审核):	CUSTOMER ID: (客户编号):		UNIT: (单位):	mm
APPROVED BY: (批准):	DATE: (日期):	2023. 6. 30	SCALE: (比例):	1:1
Standard tolerance: (标准公差):	VERSION NUMBER: (版本):			