

客户确认
(修改意见)

版本
V02
V03

修改日期

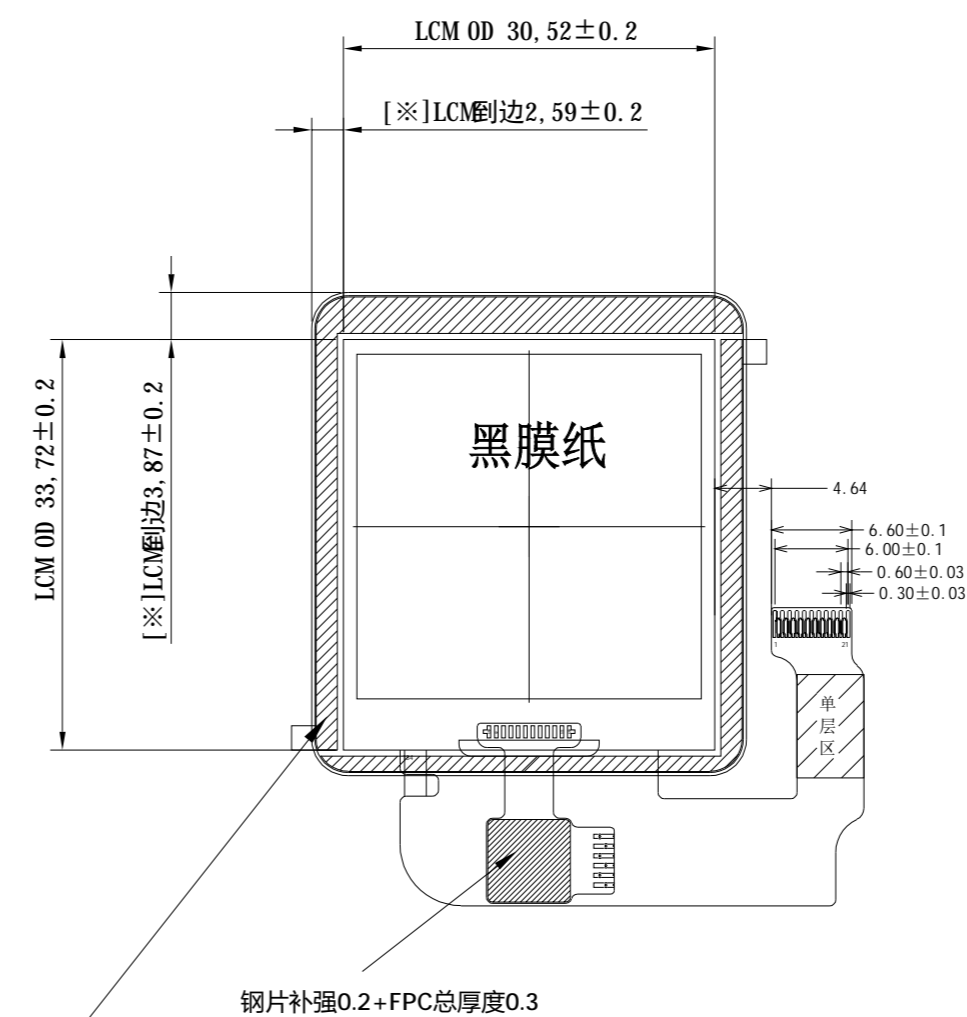
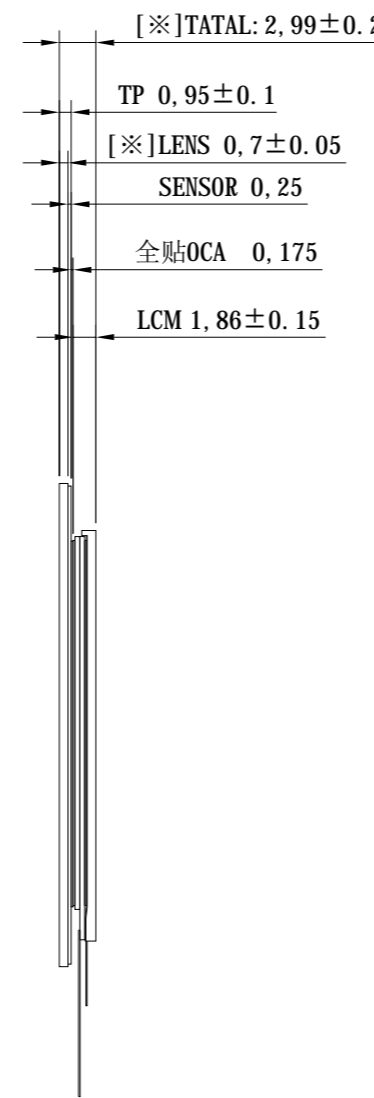
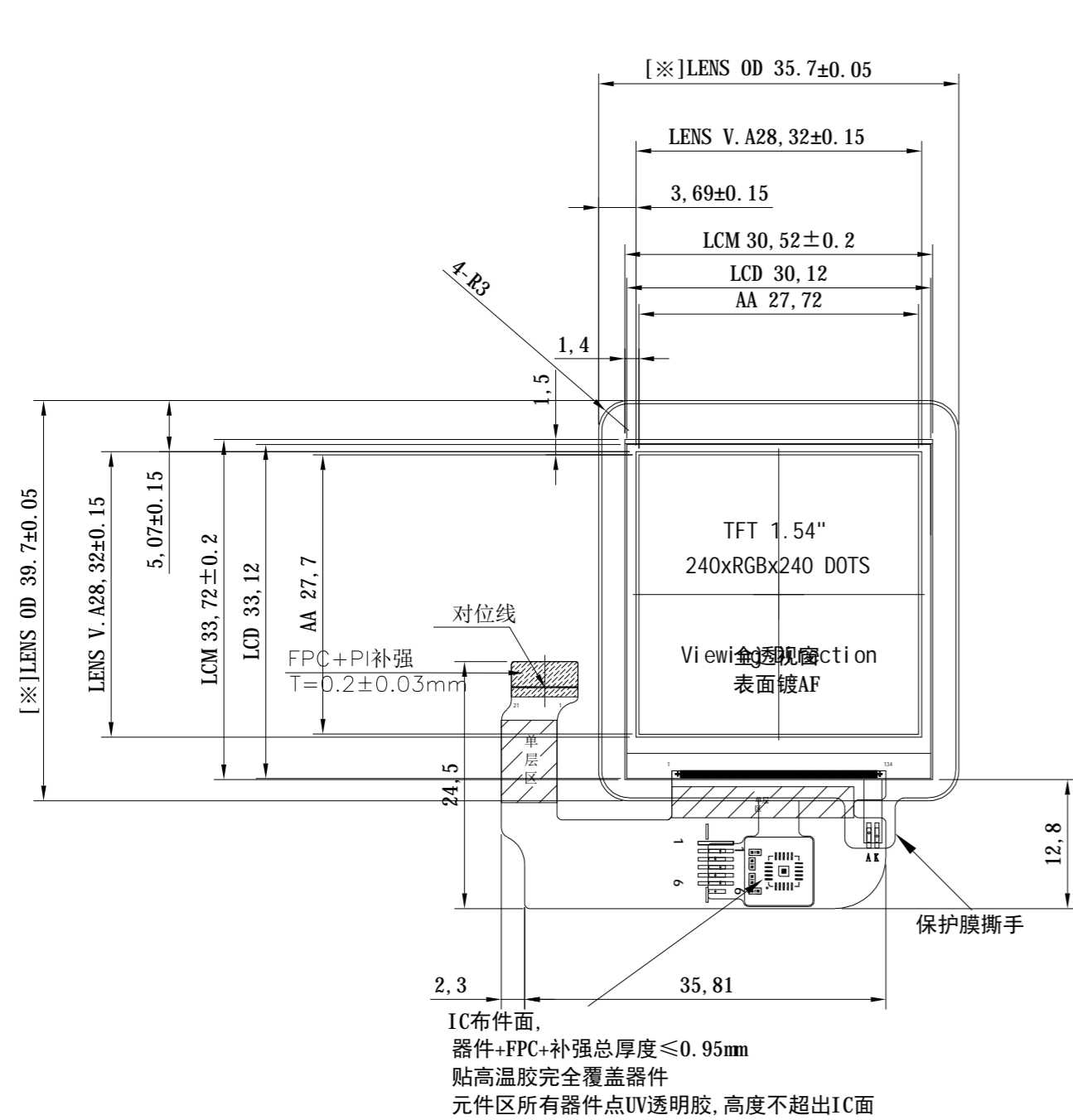
修改人

修改内容

正视图

侧视图

背视图



LCM PIN ASSIGNMENT	
21	I OVCC1.8
20	VDD
19	VDD
18	LCD-SDA
17	LCD-SCL
16	RS
15	CS
14	LCD-RST
13	GND
12	GND
11	GND
10	TP-SCL
09	TP-SDA
08	TP-INT
07	TP-RST
06	GND
05	GND
04	LEDK
03	LEDK
02	LEDA
01	LEDA

3M9495 300LSE T=0.175mm
带撕手位

TP PIN定义	
Pin#	Assignment
1	TP_VDD
2	TP_SCL
3	TP_SDA
4	TP_INT
5	TP_RST
6	TP_GND

- 注明:
- 结构: G+F
 - IC型号: CST816D
 - 玻璃材质: 旭硝子+AF
 - 透过率: $\geq 85\%$
 - 工作温湿度范围: $-20^{\circ}\text{C} \sim 70^{\circ}\text{C}$;
储存温湿度范围: $-30^{\circ}\text{C} \sim 80^{\circ}\text{C}$;
 - 表面硬度: $\geq 6\text{H}(750\text{gf})$ CS ≥ 450 , DOL ≥ 10
钢球冲击: 64g, 20cm中心点三次无破损
 - LENS达因值 ≥ 32 , 达因笔品牌Arcotest
 - 未标注公差: ± 0.20 , 贴合角度 $\pm 1^{\circ}$
 - 所有的材料符合ROHS标准
 - [※]为重点尺寸:

HUA XIAN JING Display Limited

www.huaxianjing.com

DRAWN BY: (绘图):	TITLE: (产品编号):	TFT015HT074	VIEW: (投影方式):	
CHECKED BY: (审核):	CUSTOMER ID: (客户编号):		UNIT: (单位):	mm
APPROVED BY: (批准):	DATE: (日期):	2023. 5. 11	SCALE: (比例):	1:1
Standard tolerance: (标准公差):	VERSION NUMBER: (版本):			