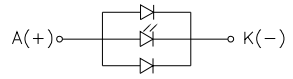


PIN	ASSIGNMENT
1	GND
2	LEDK
3	LEDA
4	VCC2.8V
5	I ^o VCC1.8V
6	TE
7	RS
8	CS
9	SCL
10	SDA
11	RESET
12	GND

SPI 4W

LED CIRCUIT DIAGRAM



LCD型号/类型/分辨率	BOE2.0/1PS/240*320
视觉方向	ALL
贴片方式	上油砂°/下光90°
驱动IC	ST7789V2(矽创)
LED颗数/连接方式/电流	3-LED/并联/60mA(冷色系)
模组亮度	250mi n, 300typ cd/m2

- 技术要求:
- 未标注尺寸公差都按±0.2mm
 - LCD切割断面崩边≤1/3（单层LCD厚度）
 - 平面翘曲度≤0.20mm
 - 符合RoHS指令
 - 工作温度：-20℃~70℃
 - 储存温度：-30℃~80℃
 - 建议TP V.A开窗比LCD A.A单边大0.4mm
 - 泡棉开窗比LCD A.A单边大0.3mm

REV	SIGN	DESCRIPTION	PIC	DATE
		修改泡棉宽度尺寸和硬度及易撕贴位置	KZH	2023.01.29
		修改排线外形尺寸	KZH	2022.12.16
		新增胶铁一体背光	KZH	2022.12.06
		修改泡棉尺寸	KZH	2022.12.05
		更新尺寸公差及备注	KZH	2022.11.29
A		首次发行	KZH	2022.11.25

PART DESCRIPTION		HUA XIAN JING Display Limited		www.huaxianjing.com	
LCM		UNIT	SCALE	3rd ANGLE	SIZE
		mm	1.00		A4
DESIGNED		PART NUMBER			SHEET NUMBER
CHECKED					1 of 1
APPROVED		MODEL NAME			DRAWING REV.
		TFT020B040-B0			A
					PARTNUMBER/VER.
					N/A