

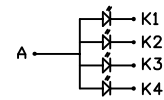
PIN	Symbol
1	GND
2	LEDK
3	LEDA
4	GND
5	RESET
6	A0
7	SDA
8	SCK
9	VCC(2.8V)
10	OVCC(1.8V)
11	CS
12	GND
13	YD
14	XL
15	YU
16	XR
17	TE
18	GND

4线 1通道

技术要求:

- 带*尺寸为重点尺寸, 带()尺寸为参考尺寸
- LCD切割断面崩边 $\leq 1/3$ (单层LCD厚度)
- 平面翘曲度 $\leq 0.35\text{mm}$
- 符合RoHS指令
- 工作温度: $-20^{\circ}\text{C} \sim 70^{\circ}\text{C}$
- 储存温度: $-30^{\circ}\text{C} \sim 80^{\circ}\text{C}$
- 建议TP V.A开窗比LCD A.A单边大0.4mm
- 泡棉开窗比LCD A.A单边大0.3mm

背光电路 (4并联电路):



背光驱动VF=3.2V; If=20*4mA

LCD型号/类型/分辨率	2.4/IPS/QVGA
视角方向	ALL
偏光片	上磨0° /下光90°
驱动IC	ST7789
LED颗数/连接方式/电流	4-LED/并联/20mA

PART DESCRIPTION	LCM	HUA XIAN JING Display Limited www.huaxianjing.com				
DESIGNED		UNIT mm	SCALE 1.00	3rd ANGLE	SIZE A4	SHEET NUMBER 1 of 1
CHECKED		PART NUMBER		DRAWING REV. A		
APPROVED		MODEL NAME		TFT024B051		PART NUMBER VER. N/A

REV	SIGN	DESCRIPTION	PIC	DATE
A		首次发行	CY	2020.3.19