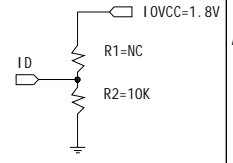


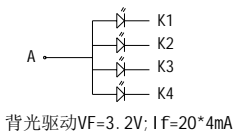
FPC弯折图
弯折出货



脚位定义	
1	TP_VDD_2.8
2	TP_I2C_SCL
3	TP_I2C_SDA
4	GND
5	TP_INT_N
6	TP_RST_N
7	NC
8	NC
9	FMARK
10	LCM_RETN
11	SPI_RS
12	SPI_MOSI
13	SPI_CLK
14	SPI_CSN
15	SPI_MISO
16	GND
17	ID
18	GND
19	LCD_DVDD_1.8V
20	GND
21	LCD_VDD_2.8
22	LED+
23	LED-
24	LED-

- 技术要求:
- 带*尺寸为重点尺寸, 带()尺寸为参考尺寸
 - LCD切割断面崩边≤1/3(单层LCD厚度)
 - 平面翘曲度≤0.35mm
 - 符合RoHS指令
 - 工作温度: -20℃~70℃
 - 储存温度: -30℃~80℃
 - 建议TP V.A开窗比LCD A.A单边大0.4mm
 - 泡棉开窗比LCD A.A单边大0.3mm

- 注意事项:
- 玻璃需强化, 玻璃表面硬度>6H
 - 油墨丝印区丝印黑色, 要求100%遮光
 - 玻璃四周边安全边<0.15mm, 不可有白边
 - LENS视窗区域做透明效果
 - 符合RoHS标准
 - G+P结构, IC: BL6281
 - 其他未注公差±0.2mm



PIN NAME	LCD型号/类型/分辨率	CTC2.4/TN/QVGA
1 TP_VDD_2.8	视角方向	12 O'Clock
2 TP_I2C_SCL	偏光片	上磨45° / 下光45° T=0.15MM
3 TP_I2C_SDA	驱动IC	ST7789T3
4 GND	LED颗数/连接方式/电流	4-LED/并联/80mA
5 TP_INT_N		
6 TP_RST_N		

PART DESCRIPTION		HUA XIAN JING Display Limited www.huaxianjing.com			
DESIGNED	UNIT mm	SCALE 1.00	3rd ANGLE	SIZE A4	SHEET NUMBER 1 of 1
CHECKED	PART NUMBER				DRAWING REV. A
APPROVED PIC	MODEL NAME	TFT024FT195			PART NUMBER VER. N/A

REV	SIGN	DESCRIPTION	DATE
		TP增加LOGO	KZH 2022.10.14
A		首次发行	KZH 2022.6.27